

Quelle prothèse de genou, pour quel patient ?



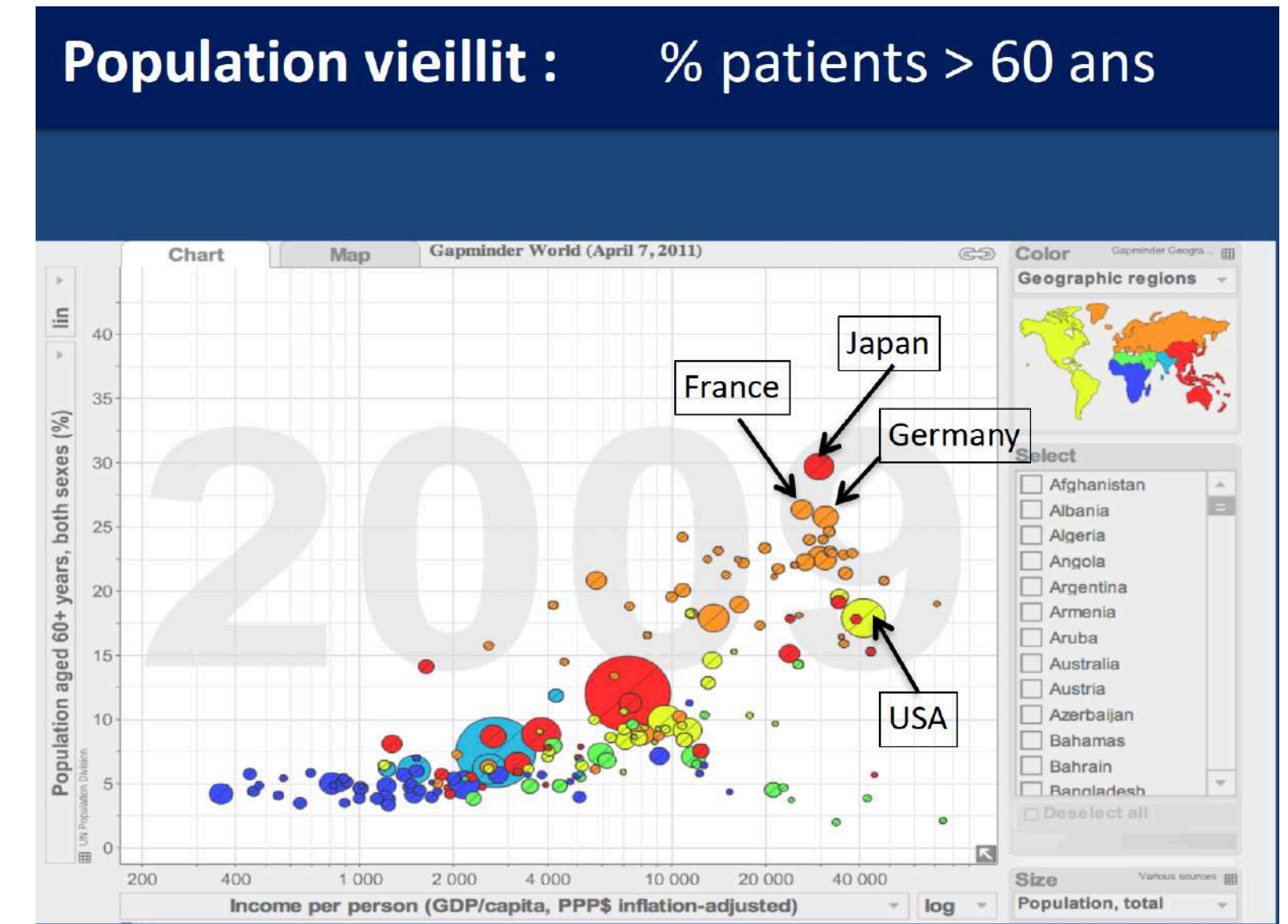
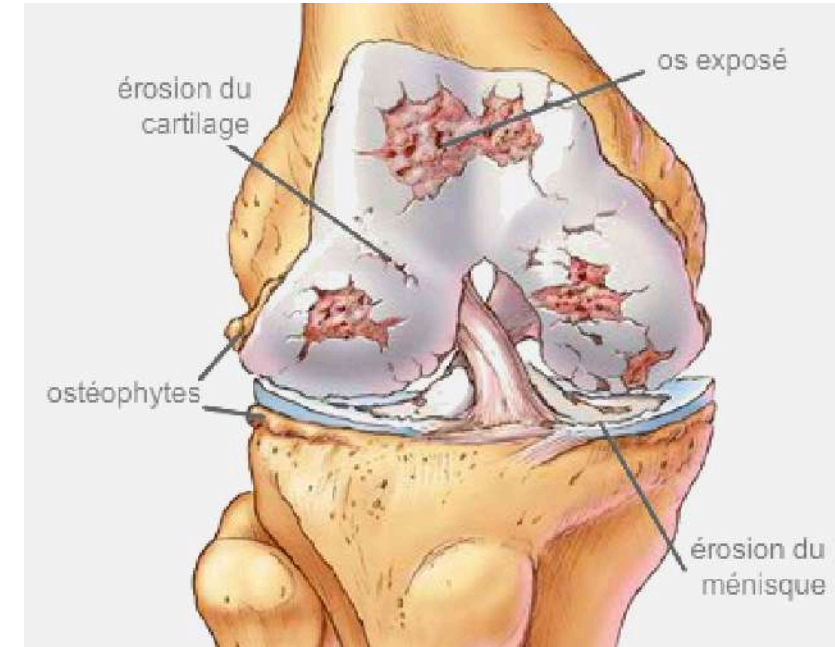
CLINIQUE
PARIS LILAS

Dr Younes CHAIB

25/04/2024

• Epidémiologie

- Gonarthrose: prévalence de 4 à 10% dans le monde
- Forte croissance à l'échelle mondiale : en France, 100 000 prothèses / an + 30% sur 2009 - 2019
- Forte demande <65 ans
- + jeunes et + vieux

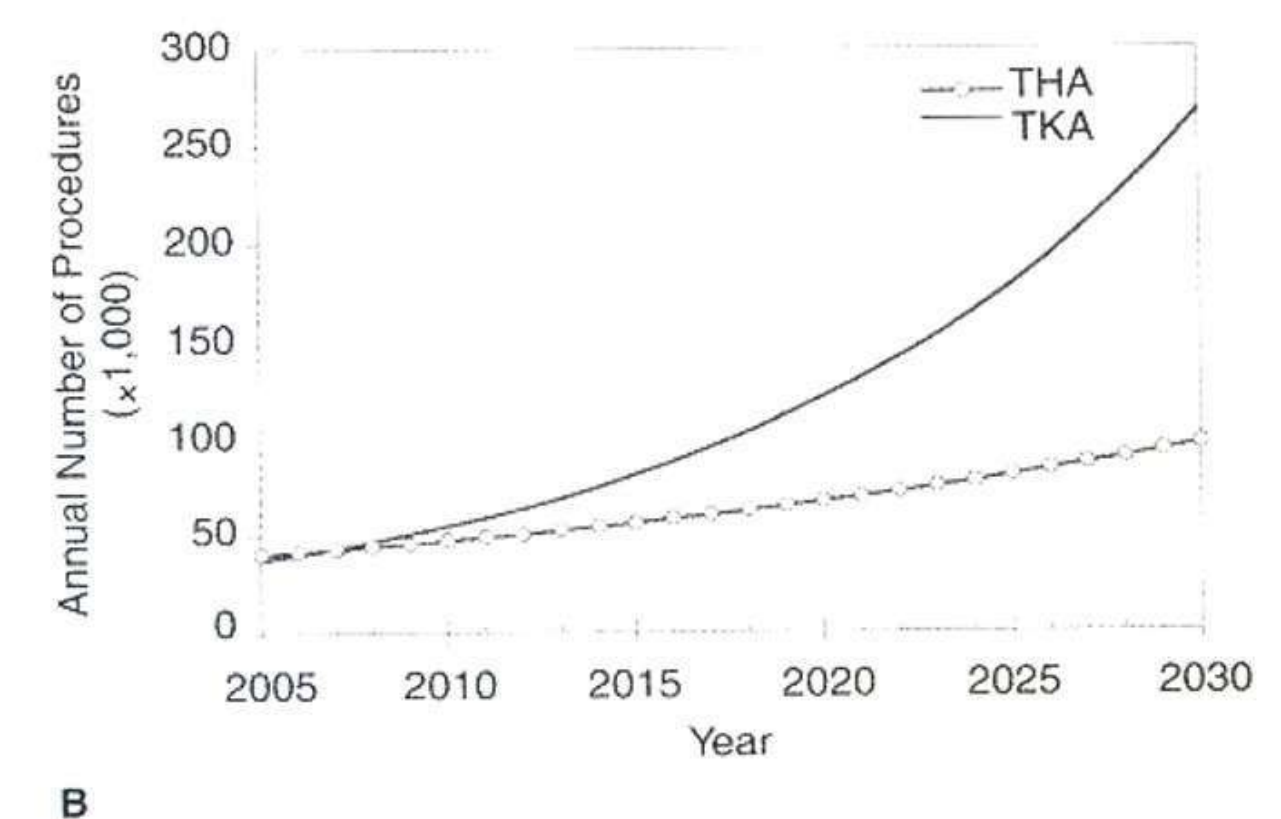
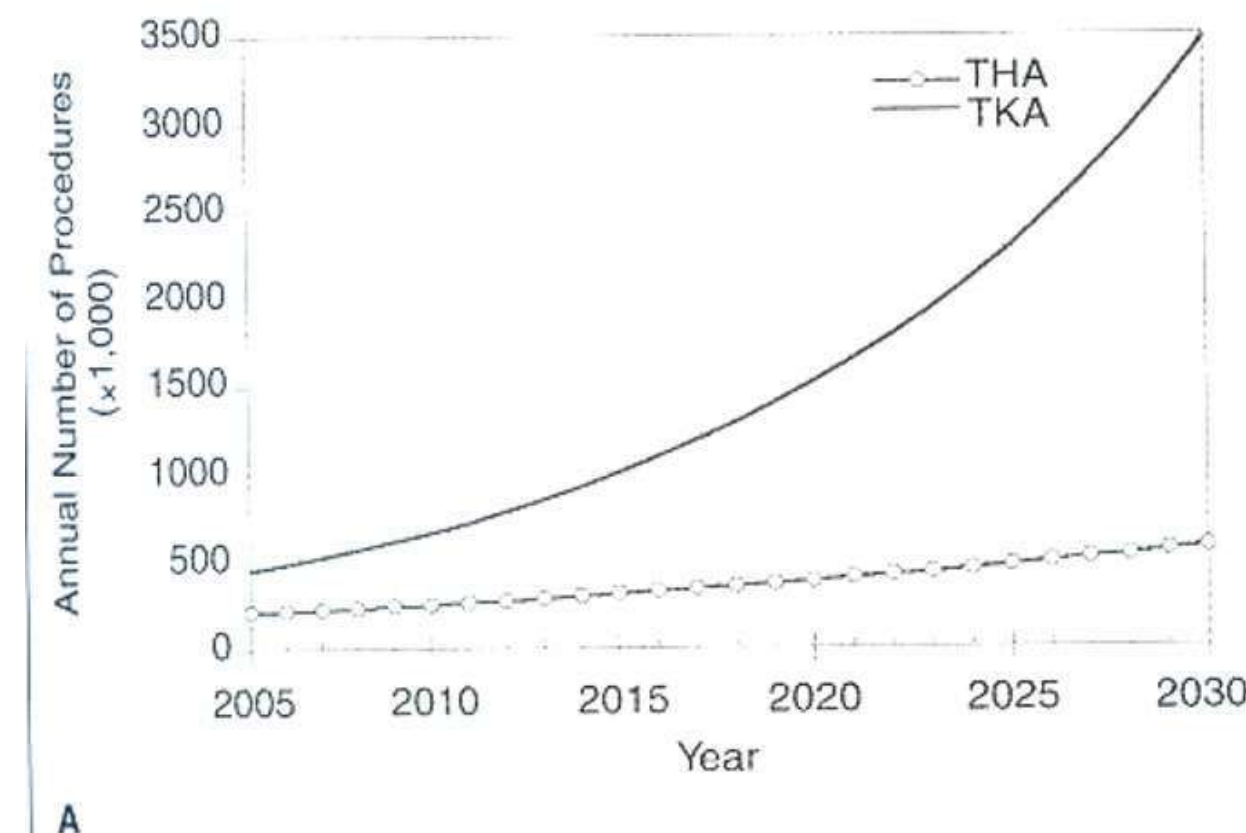


> [J Bone Joint Surg Am. 2009 Aug;91 Suppl 5:43-8. doi: 10.2106/JBJS.I.00406.](#)




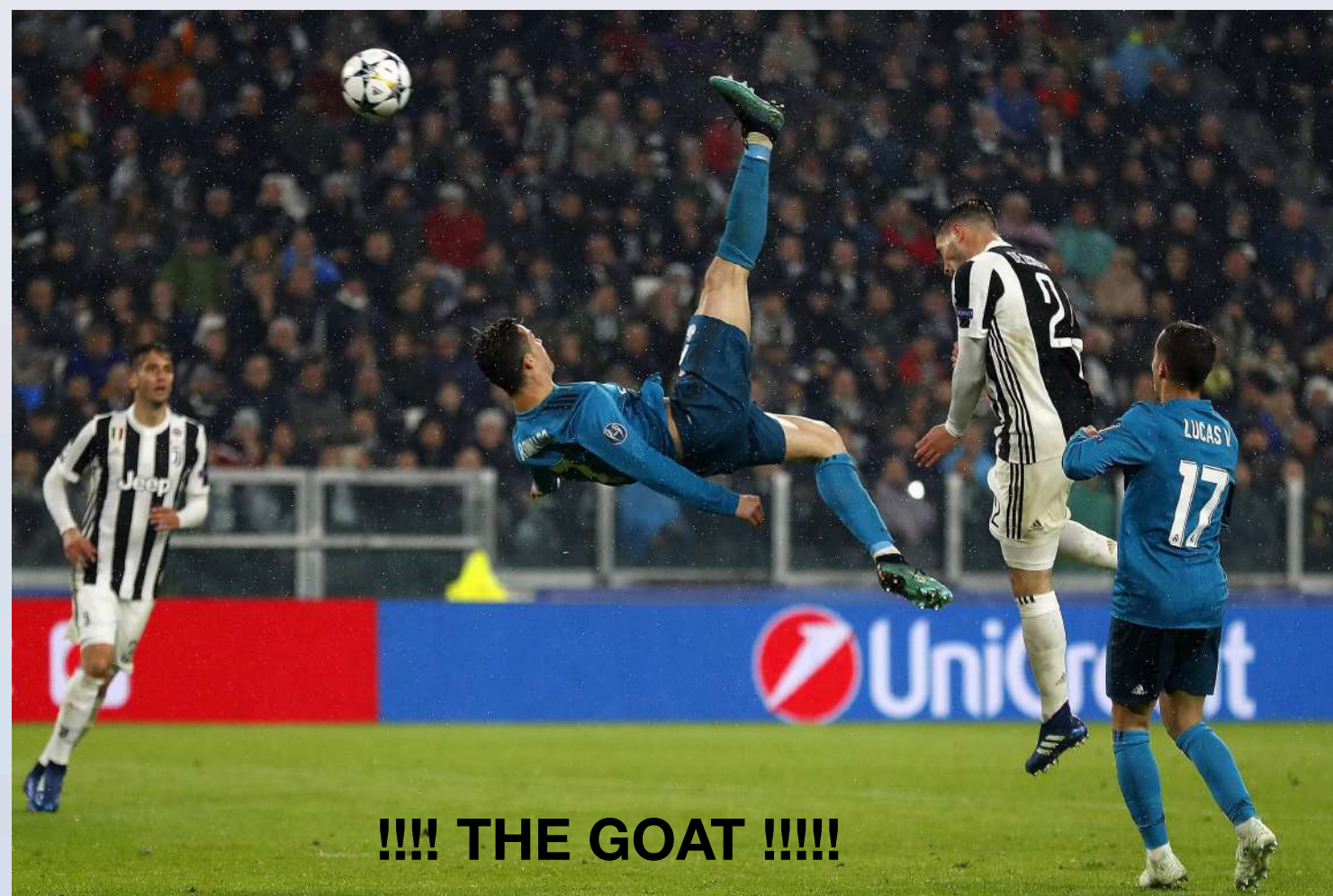
The new arthritic patient and arthroplasty treatment options

Jean Noël A. Argenson¹, Sébastien Darrotte, Antoine Barberi, Jean-Marc Aubaniac



Quand doit-on poser une prothèse de genou ?

- Gonarthrose radio**GRAPHIQUE**
-  Qualité de vie : PM, escaliers,
- Attentes du patient
 <=>
 résultats



On n'opère pas des radios !!!

2 types de prothèses de genou

Prothèses totales de genou ou tricompartmentales : PTG

Fiable, reproductible
Toujours indiquée



Prothèse partielles de genou ou unicompartimentales : PUC

Récupération + rapide, - morbidité,
+mobilité, meilleur résultat fonctionnel



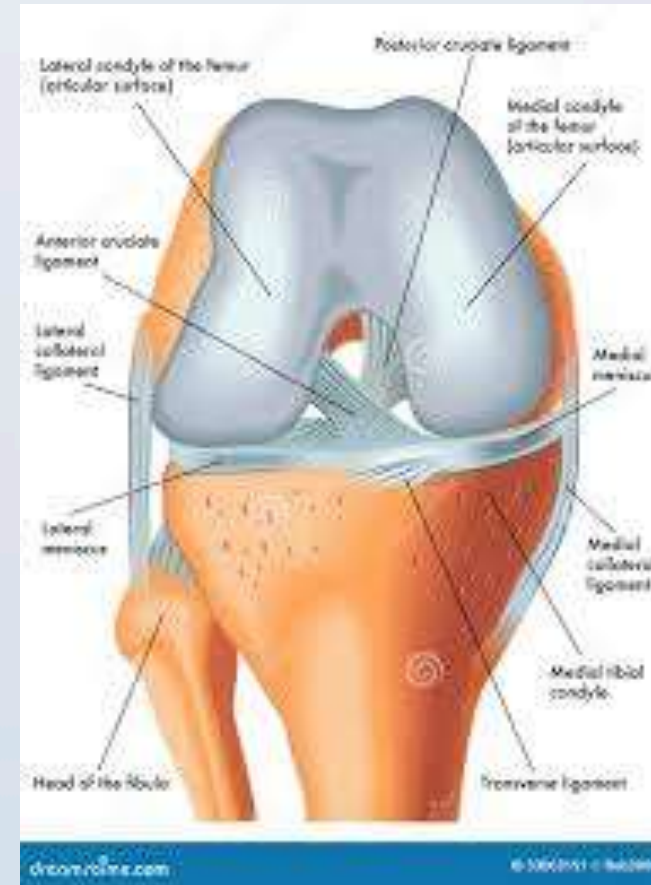
... plus d'échecs, taux de reprise plus élevé(>5 ans), indications restreintes

La PUC, c'est pour qui ?

Usure sur un seul compartiment du genou, dans le sens de la déformation axiale
PUC = resurfaçage

Mobilités articulaires conservées , intégrité du pivot central
IMC < 35

Pas de critère d'âge, mais idéal très jeune ou très vieux



Bonnes indications = excellents résultats

CLINIQUE
PARIS LILAS

Et la PTG ?

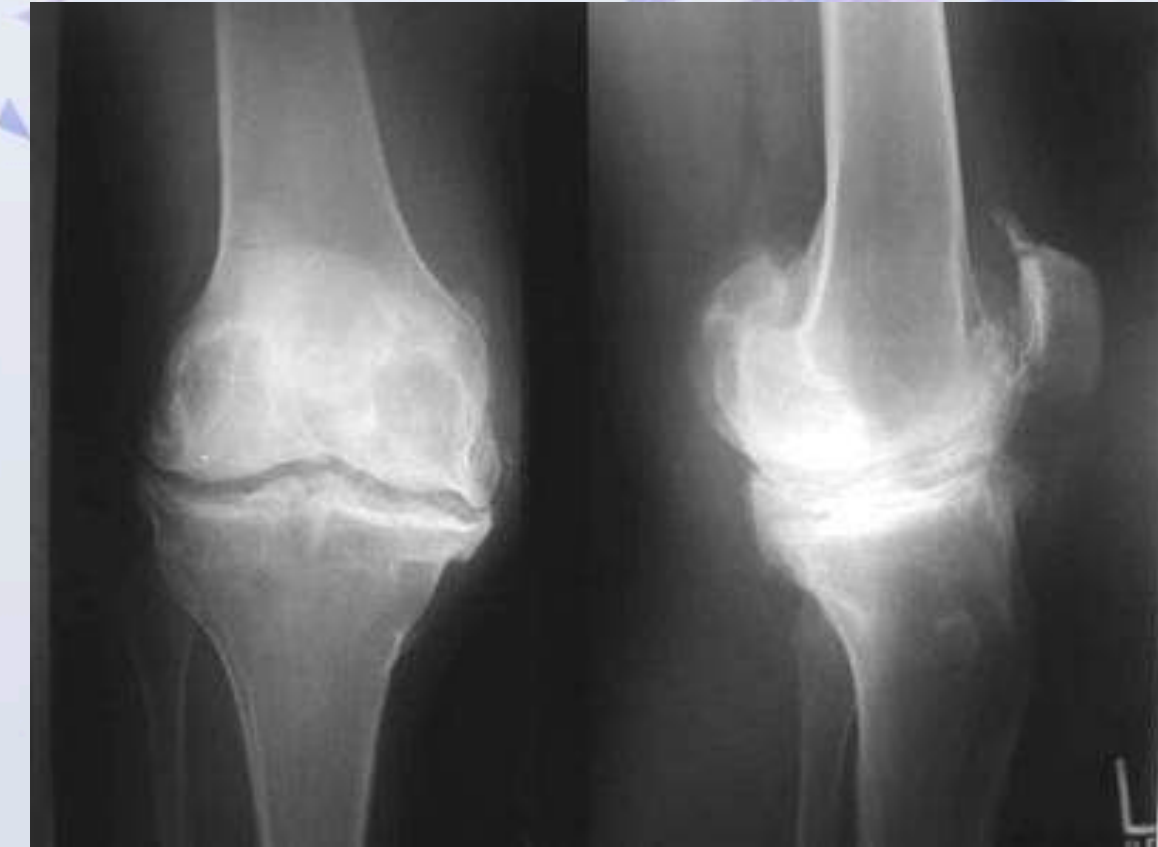
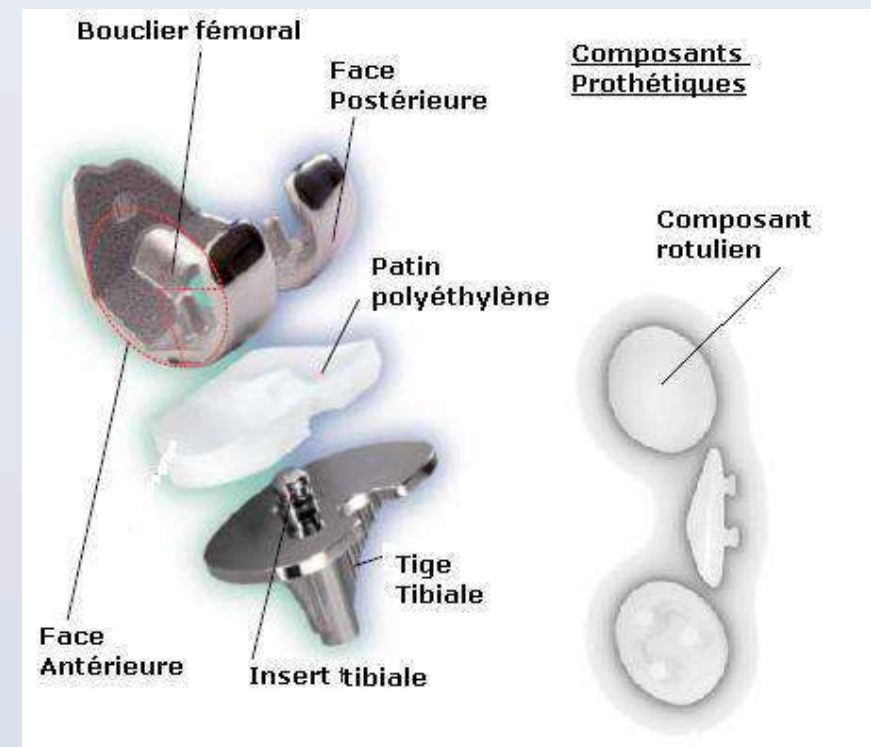
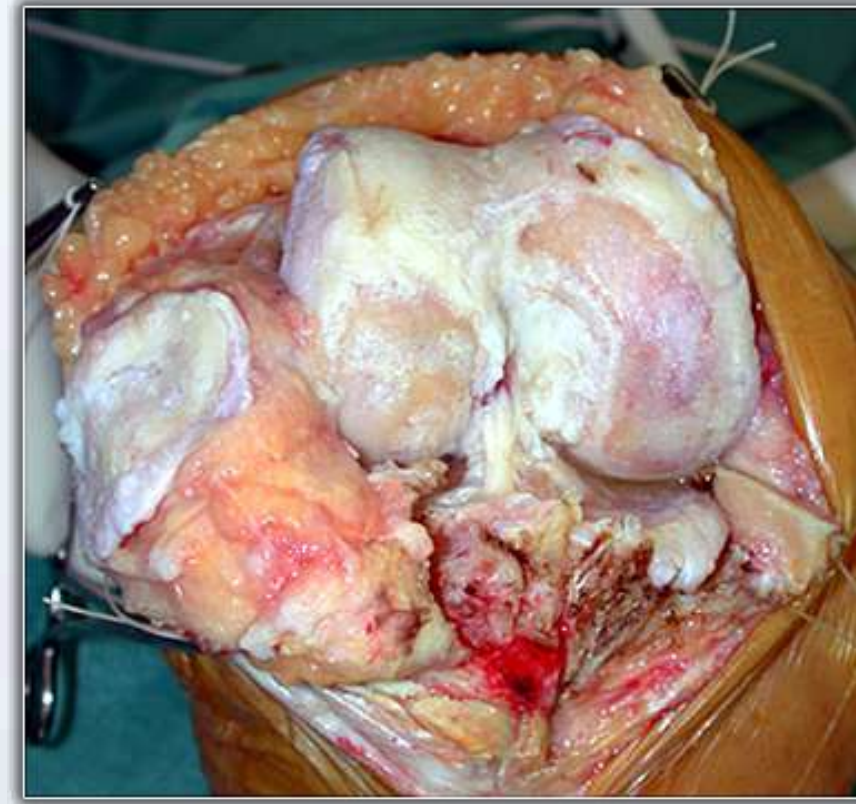
Arthrose uni , bi ou
tricompartimentale

Atteinte du pivot central

Maladie rhumatismale

Varus/valgus importants

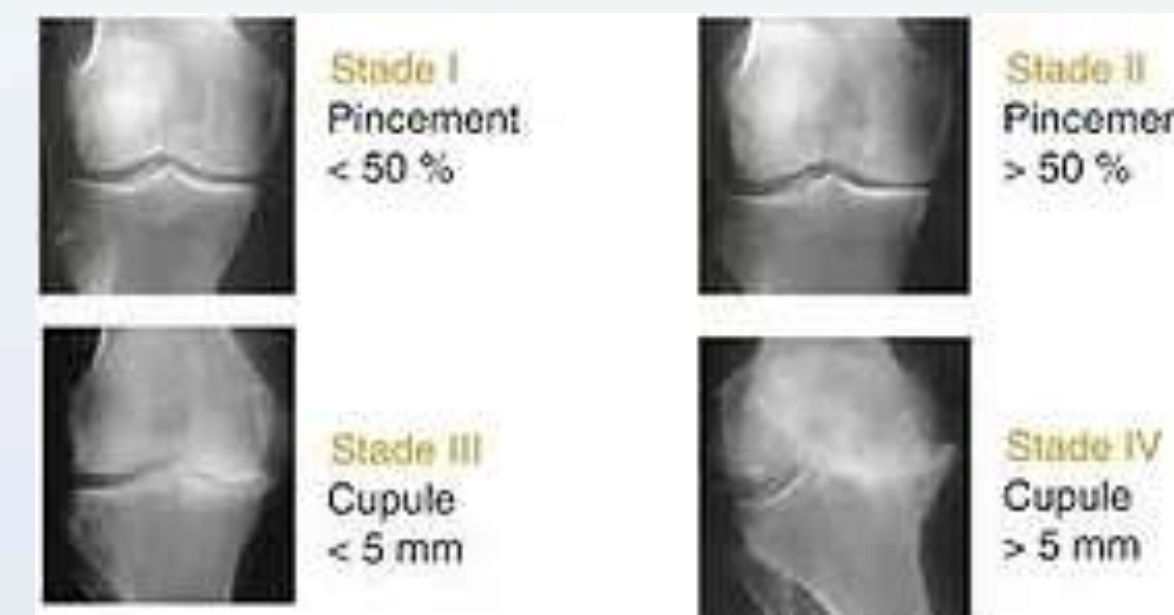
Raideur articulaire : flessum/
recurvatum



CLINIQUE
PARIS LILAS

And the winner is...

Gonarthrose
Altération de la qualité de vie



Analyse clinique et
radiologique
=
Le bon implant



Attentes du
patient
correspondant
aux résultats



CLINIQUE
PARIS LILAS